

廿日市市内に  
ある保育施設が  
一堂に集結！

保育園と一緒に働きませんか？  
あなたに合う施設がきっと見つかる！



はつかいち

# ほいくえんのおしごとフェア

令和 6年 6月 1日 土 13:00  
16:00

入場無料  
& 予約不要

山崎本社みんなのあいプラザ 多目的ホール



服装自由  
& 履歴書不要

「保育園ってどんなところ？」 「保育士以外の仕事もあるの？」  
「持っている資格を生かしたい」 「子どもが大好き！」

お子様連れ  
OK

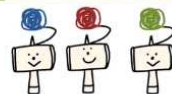
そんなあなたにぴったり！  
保育園と一緒に働きませんか？

「看護師も!？」  
「事務員も?!」

## 対象

保育園の仕事に興味がある方ならどなたでもOK

高校生、短期大学生、大学生、専門学校生、  
保育士・看護師の資格をお持ちで現在働いて  
いない方など



現場の声が直接聞けるチャンスです。多様な働き方の相談もできます。  
ぜひお気軽にお越しください

※次回は令和6年11月開催予定（毎年2回開催）

主催：廿日市市 共催：廿日市市私立保育連盟

問合せ先 廿日市市健康福祉部こども課 TEL0829-30-9154

現役保育士からのメッセージは  
裏面へ→



# 保育施設で働く現役保育士さんに聞きました！

## 廿日市の **ココ** が魅力！

- ・ 大型遊具のある公園が多い
- ・ 人気の大型商業施設がある
- ・ 子育て世帯への支援が豊富
- ・ 都会過ぎずコンビニや交通の便が良い
- ・ 人が優しい
- ・ 学区と園がつながっていて連携しやすい
- ・ 保育園がアットホームなところが多い
- ・ けん玉が上手な子が多い（けん玉発祥の地！）
- ・ 遠足で宮島へ行ける（世界遺産！）

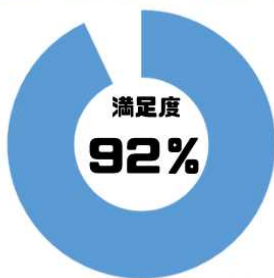
## うれしかったことや、**やりがい**を感じたこと

- ・ 園児が今好きなものを活動に入れたときに時間いっぱい楽しそうに製作する姿を見たとき
- ・ 入ったばかりでおどしていた1年目に、園児が初めて名前を覚えて呼んでくれたこと
- ・ 園児が園での事を家庭でもたくさん話をしてくれているということを保護者の方から聞いたとき
- ・ 1年目で受け持った子どもたちが年長になって担任として送り出したとき、さみしさもあったけれど、やりがいや達成感を感じて涙したとき

## 働きながら自然と笑顔になれるのは

## 子どもと向き合う保育士だからこそ

## おしごとフェア来場者の声



来場していただいた皆様から  
たくさんの「来て良かった！」  
の声をいただいております

- ・ いろいろな情報が知れてよかった
- ・ たくさんの保育園の働き方や特性を一度に聞いて、なかなか子育て中で職探しが難航していたので、直接話をして安心感を感じた
- ・ ずっと聞きたかった園の話をもとめて聞くことができた
- ・ 仕事内容等ほんやりしていたが、話をすることで保育の仕事に対して自分自身でできるかも！？と思えてきた
- ・ 一度でいろいろな園の話を知ることができたので、時間的にも助かった
- ・ ホームページではわからない先生方の雰囲気やたくさんの園の様子を知ることができた
- ・ 個別に話を聞けたので、しっかり内容等の確認ができた
- ・ 実習では聞けなかったことも近い距離で聞くことができた



暮らし仕事も  
ちょうどいいわ  
廿日市！

## 実際に"おしごとフェア"で就職された 現役保育士さんに伺いました

“おしごとフェア”は大学の就職課で知りました。  
1日でたくさんの園と話が出来たことで知らなかった園も知ることができました。園の雰囲気を実際に感じることができたのはとても良かったです。

子どもたちの「できた！」に立ち会えた瞬間はとても嬉しいですし、やりがいを感じます

子どもたちができなかった所に対して、自分たちの声のかけ方だったり、遊び方、環境構成で一緒にできることにより子どもたちが「あ！できた！」と喜ぶと満足感とやりがいを感じます。園児が「さり先生！」って勢いよくかけ寄ってくれることもすごくうれしいです。



さつき第2保育園/丸村保育士/1歳児クラス/6年目

## 参加保育園一覧

アイグラン保育園（廿日市・住吉・串戸・廿日市中央・地御前）  
さつき・さつき第2保育園 廿日市いちご保育園佐方 アトリエREIレイこども舎かた・おおの ふじ保育園 にこにこの森保育園 みやじま保育園 公私連携型保育所串戸保育園 廿日市じら保育園 公私連携型保育所廿日市保育園 廿日市こども園 みどりの森ようちんこども園 つきのひかり国際保育園 フルムーンインターナショナルこども園おおのおぞら保育園 くすのき幼稚園 廿日市市立保育園（順不同）

